

# Planiranje lokacij knjižnic



---

dr.Vlasta Vodeb

Narodna in univerzitetna knjižnica,  
Izobraževanje OOK, 26. 11. 2015

# Kazalo

1. Lokacija knjižnice v OPN
2. Prostorski dokumenti
3. Javnost v postopku sprejemanja OPN
4. Prostorska analiza knjižnične mreže
5. Ocena stanja
6. Simulacija potreb po novih knjižnicah
7. Mreža splošnih knjižnic na GIS: spletna aplikacija
8. Primer uporabe spletne aplikacije

# Lokacija knjižnice

potrebe prebivalcev

demografske značilnosti prebivalcev

projekcije prebivalstva

kakšna je v okolici planirane knjižnice

fizična dostopnost lokacije

optične povezave

javni transport

parkirišča

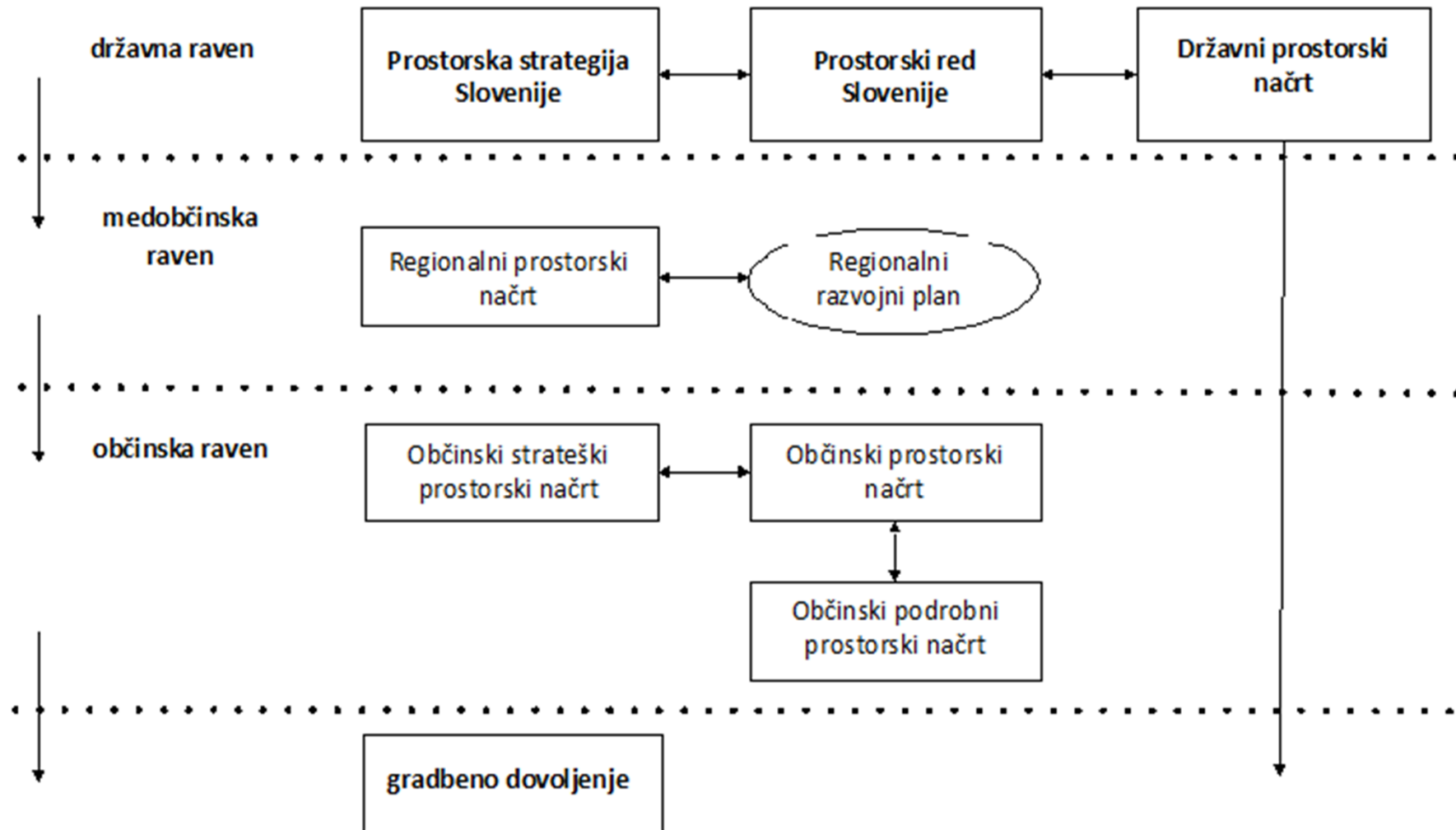
cestna in kolesarska infrastruktura

varovana območja (kd/nr)

cena stavbe-zemljišča/lastništvo

**namenska raba prostora**

# Prostorski dokumenti - Slovenija



# Javnost v postopku sprejemanja OPN



## SODELOVANJE JAVNOSTI

- javno naznanilo (najmanj **7 dni** pred JR)
- javna razgrnitev osnutka OPN in okoljskega poročila (**30 dni**)
- javna obravnava (v času javne razgrnitve)
- zbiranje pripomb in predlogov na dopoljnjeni osnutek
- preučitev pripomb in predlogov javnosti na dopoljnjeni osnutek OPN
- priprava stališč in objava le teh
- pisna seznanitev lastnikov s stališči glede pripomb in predlogov

# Prostorska analiza knjižnične mreže

# Prostorska analiza knjižnične mreže

## **ocena stanja**

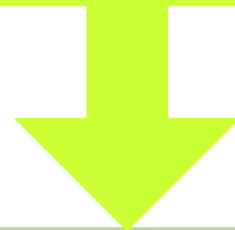
dostopnosti obstoječe mreže splošnih knjižnic  
glede na poselitev in oddaljenost

## **simulacija mreže**

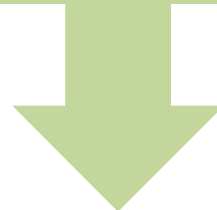
z oceno potrebnih krajevnih knjižnic oziroma postajališč  
da bi v celoti uresničili določila predpisov in standarda

# Izhodišče študije

Pravilnik o pogojih za izvajanje knjižnične dejavnosti kot javne službe  
Standardi za splošne knjižnice



4000m  
1.500m v mestu in večjem naselju  
1500 prebivalcev



metodologija za oceno stanja in izdelavo simulacij

**2014**



# Uporabljeni podatki

## Podatkovni sloj prebivalci

stanje: 1.1.2014, vir: Statistični urad Republike Slovenije

## Podatkovni sloj naselja

stanje 2014, vir: GURS

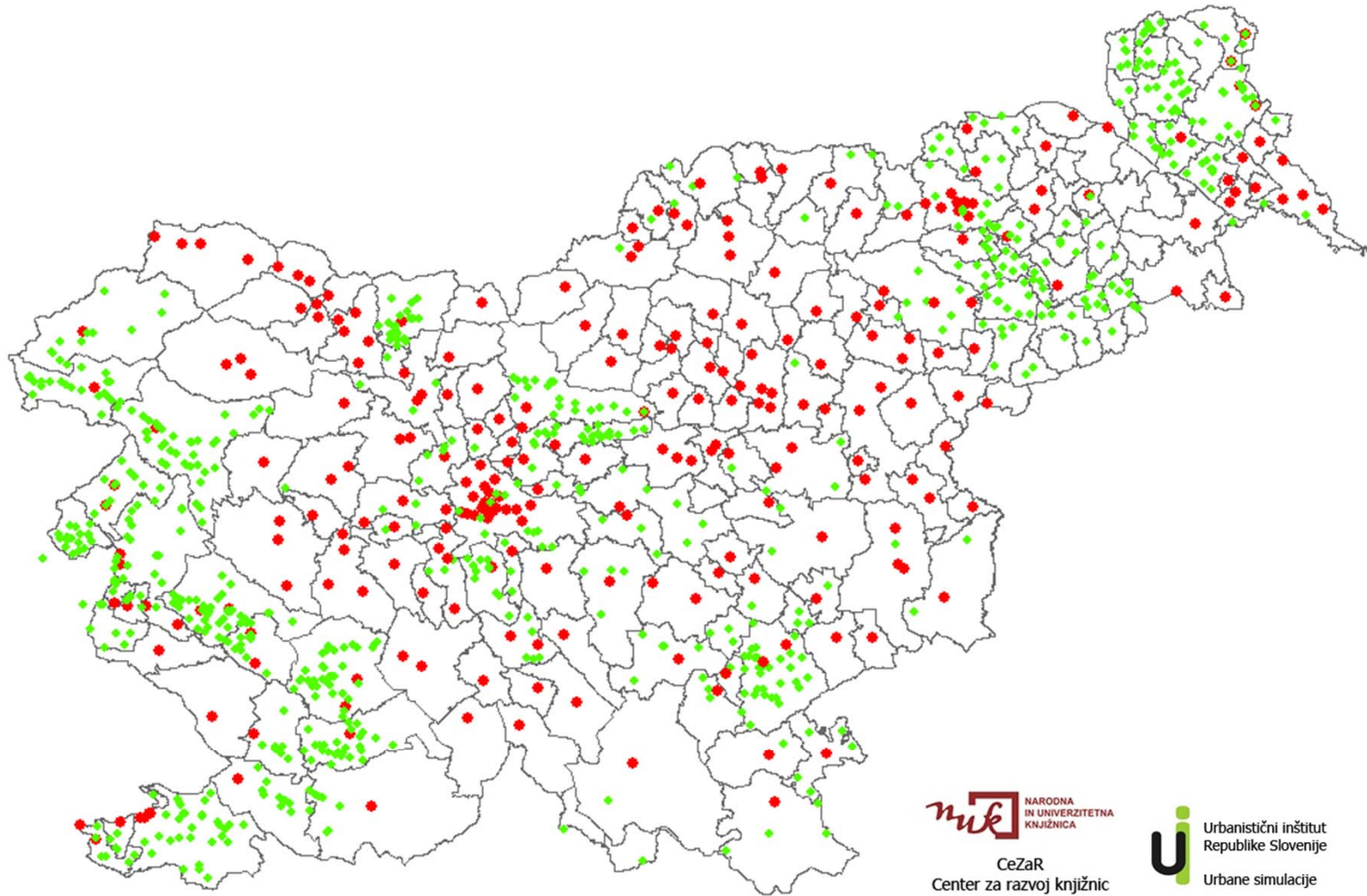
## Cestna mreža, stanje 2014

vir: GURS, obdelava UIRS

## Podatkovni sloj lokacij knjižnic, lokacij premičnih zbirk in postajališč bibliobusov

stanje: 2014, vir: Narodna in univerzitetna knjižnica

# Ocena stanja mreže splošnih knjižnic



# Sklep

V Sloveniji kar 4067 / 67,4% (2461 / 40,78%) naselij nima knjižnice (knjižnice, postajališča bibliobusa ali premične zbirke) v radiju 4000m po cestni mreži. V teh naseljih živi 27,62% (12,78%) prebivalcev.

Glede na obstoječe predpise bi morali zgraditi 87 (29) novih knjižnic. Kjub temu pa bi 16,65% (9,71%) prebivalcev ne imelo knjižnice na fizični razdalji, opredeljeni v pravilniku in standardu.

# Mreža splošnih knjižnic na GIS: spletna aplikacija



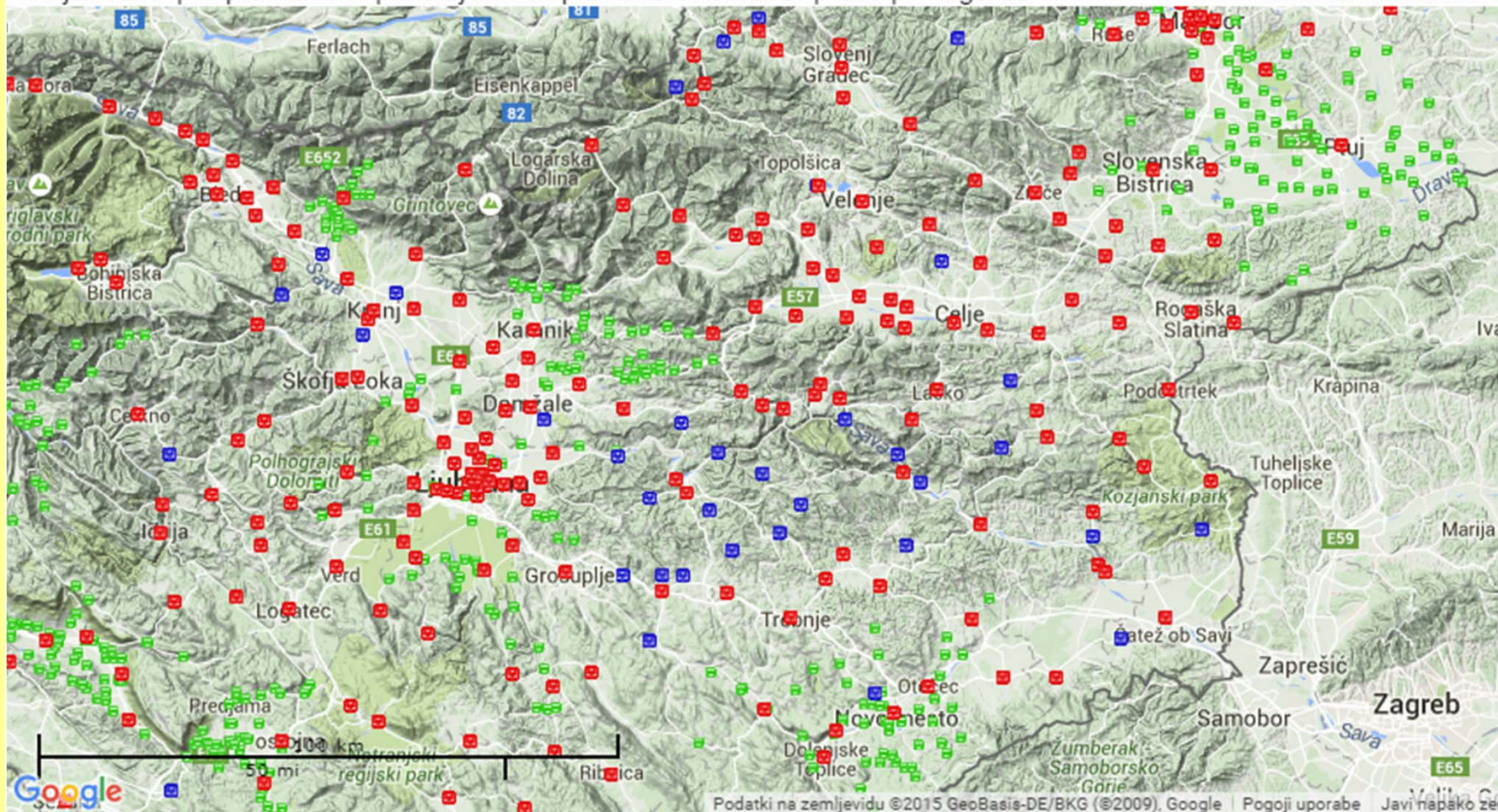
# Spletna aplikacija za analizo splošnih knjižnic

- izdelava knjižnične mreže
- povezava s sociodemografskimi podatki prebivalstva
- povezava s podatki iz meritev razvitosti
- povezava z računalniškim katalogom (cobiss)

## Mreža splošnih knjižnic Slovenije: orodje za prostorsko analizo

knjižnice  prebivalci  krajevne  premična  bibliobus | karte |  legenda

O projektu Navodila



Podatki na zemljevidu ©2015 GeoBasis-DE/BKG (©2009), Google | Pogoji uporabe | Javi napako

**Hvala za pozornost!**

**[nukgis.civitat.com](http://nukgis.civitat.com)**

[vlasta.vodeb@guest.arnes.si](mailto:vlasta.vodeb@guest.arnes.si)